

گردآوری: کمیل . ف

www.pdf.mihanblog.com

aghakomail2004@yahoo.com

shirkhaan@yahoo.com

قفل کردن (Switch User) کامپیوتر توسط یک Shortcut

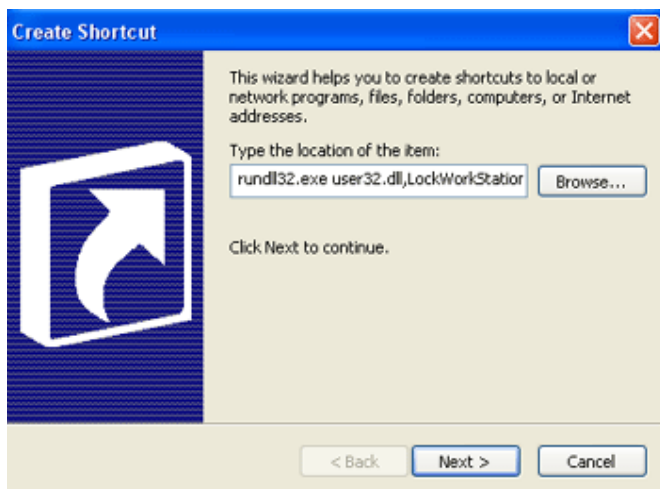
شاید تا به حال به فکر یافتن راهی بوده اید که کامپیوتر خود را راحت تر از آنچه متداول است در حالت Lock قرار دهید. این کار بسیار ساده است و با طی کردن مراحل زیر شما میتوانید یک Icon به صفحه نمایش یا Quick Launch اضافه کنید که با یک ضربه ماوس بر روی آن سیستم شما در حالت Lock قرار میگیرد.

۱- بر روی صفحه نمایش خود Right-Click کنید و از New Shortcut را انتخاب کنید

۲- در پنجره‌ای که ظاهر شده در قسمت Type the location of the item فرمان زیر را بنویسید:

کد:

```
rundll32.exe user32.dll,LockWorkStation
```



۳- Next را بزنید و نام Shortcut را وارد کنید و کلید Finish را بزنید.

جهت راحتی بیشتر پیشنهاد میشود که میانبر (Shortcut) ایجاد شده را با ماوس به یک قسمت از فضای خالی Quick Launch بکشید تا از این پس در هنگام نیاز با زدن یک کلید دستگاه شما در حالت Lock قرار گیرد